

LEGENDA:

- ROZVOD STUDENÉ VODY (PITNÁ)
- ROZVOD TEPLÉ VODY (TUV)
- ROZVOD CIRKULACE (CV)

1

PPR 252516 SVTVCV (13,40,40,40)

STOUPAČKA

- dimenze označuje převládající délku v podlaží

- materiál PPR(polypropylen)

- studená voda 25x3,5, izolace 13mm

- teplá voda 25x3,5, izolace 40mm

- cirkulace 16x2,3, izolace 40mm

U

2xA80

UMYVADLO, 2x rohový ventil A80

HUV+VD

UZÁVĚR VODY + VODOMĚR

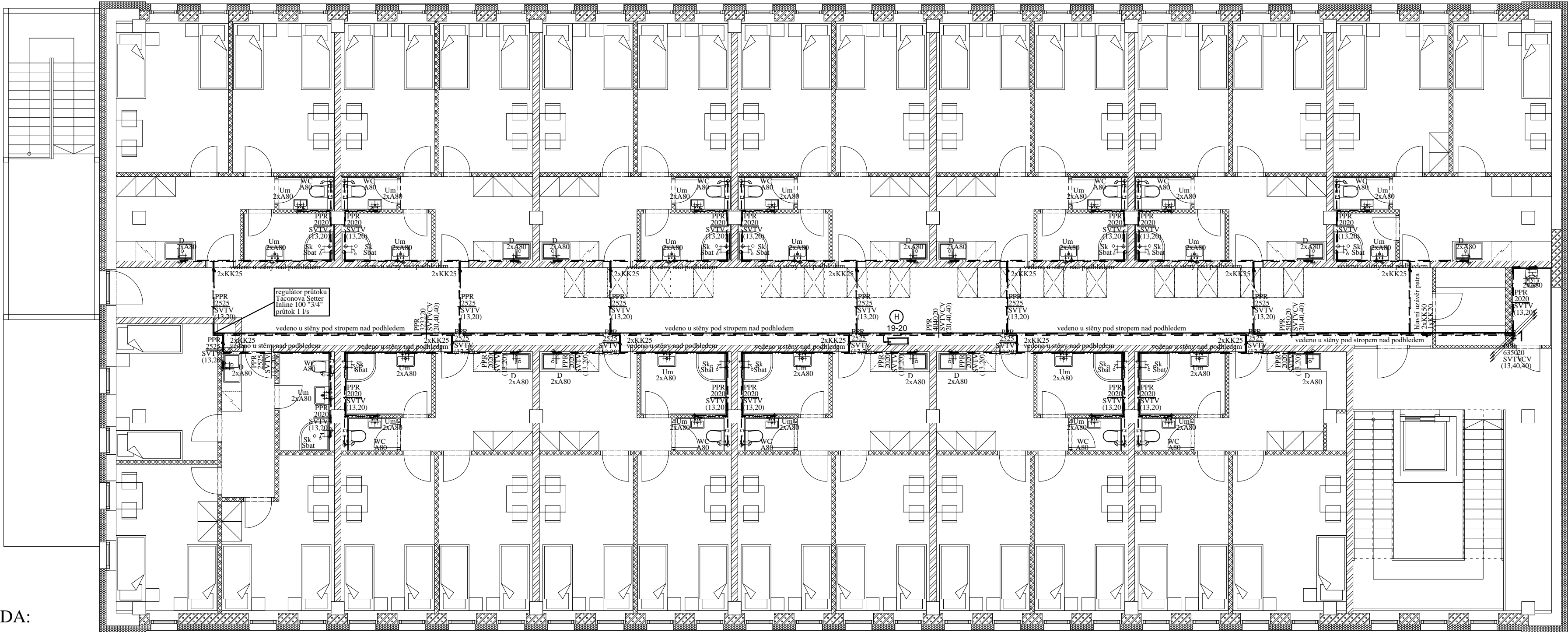
H

19-20

POŽÁRNÍ HYDRANT
PRŮMĚR HADICE-DĚLKA HADICE

POZNÁMKA :

- rozvod studené vody (SV) je obalen tepelnou izolací min.13 a 20 mm
- rozvod teplé vody (TV,CV) je obalen tepelnou izolací min.20 a 40mm



OZNAČENÍ ZAŘÍZENÍ:

- Ud

KERAMICKÉ UMYVADLO V DESCE
- Um

KERAMICKÉ UMÝVÁTKO
- U

KERAMICKÉ UMYVADLO
- WC

TOALETNÍ MÍSA KOMBI
- SK

SPRCHOVÝ KOUT
- D

DŘEZ DODÁVKA V RÁMCI KUCHYNĚ
- My

MYČKA NÁDOBÍ DODÁVKA V RÁMCI KUCHYNĚ
- V

VANA
- AP

AUTOMATICKÁ PRAČKA
- VY

VÝLEVKA
- B

BIDET
- PI

PISOÁR

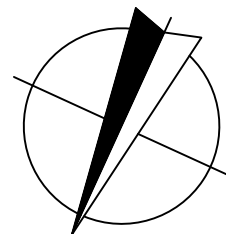
MATERIÁL PPr PN16
STUDENÁ VODA

D	D x t
16	16 x 2,2
20	20 x 2,8
25	25 x 3,5
32	32 x 4,4
40	40 x 5,5
50	50 x 6,9
63	63 x 8,6
75	75 x 10,3

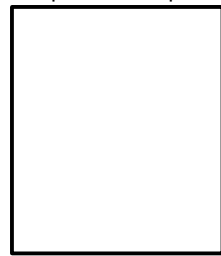
MATERIÁL PPr PN20
TEPLÁ VODA

D	D x t
16	16 x 2,7
20	20 x 3,4
25	25 x 4,2
32	32 x 5,4
40	40 x 6,7
50	50 x 8,3
63	63 x 10,5
75	75 x 12,5

D - VNĚJŠÍ PRŮMĚR POTRUBÍ
t - TLOUŠŤKA STĚNY POTRUBÍ



číslo parré/issue par



Vedoucí projektu	Ing. Kateřina Iwanejko, Kunratice u Cvikova 34	
Vypracoval	Ing. Robert Michalovič	ČKAIT 130 1936
Objednatel	HOLLEN CZ s. r. o. Jiráskova 528/51, Mladá Boleslav II 29301 Mladá Boleslav	
Místo stavby	Litoměřická 2997, Česká Lípa poz. č. parc. : 5412/27, k.ú.: Česká Lípa (621382)	
Akce Stavební úpravy za účelem změny v užívání části stavby na ubytovací zařízení	Zakázka	33-2022
	Stupeň	DÚR+DSP
	Datum	12-2022
	Měřítko	-
Vnitřní vodovod - Půdorys 3.NP		Číslo výkresu 08.